

ZU VERMIETEN - Doppelhaushälfte im Neubaugebiet „Bötjerscher Hof“



Eckdaten

Baujahr: 2021

Wohnfläche: ca. 142,7 m²

Grundstücksfläche: ca. 400 m²

Zimmer: 6

Kaltmiete: 1.575,00 Euro

Nebenkosten: 125,00 Euro

Gesamtkosten: 1.700,00 Euro

Kaution: 3 Monatskaltmieten

Bezugsfrei: nach Vereinbarung

Besonderheiten: Gäste-Bad, Fußbodenheizung, HWR, Terrasse, Garten, überwiegend elektr. Rollläden, Fliesen, zentrales, kontrolliertes Be- und Entlüftungssystem mit Wärmerückgewinnung, Kunststoffenster in Holzoptik

Objektbeschreibung:

Derzeit befindet sich das Objekt noch im Bau.

Ein Einzug ist, unter Vorbehalt der endgültigen Fertigstellung, zum 01.09.2021 möglich.

Das Grundstück wird vollständig eingezäunt vermietet.

Lagebeschreibung:

Zentrale Lage in Worpsswede.

Alle Einrichtungen des täglichen Bedarfs sowie Kindergärten, Schulen und Ärzte befinden sich nur wenige Minuten entfernt.

Sonstiges:

Rauchen ist nicht gestattet, wir bitten um Ihr Verständnis.

Da sich das Objekt aktuell noch im Bau befindet kann es zu Abweichungen von diesem Exposé kommen.

Alle Angaben in diesem Angebot beruhen auf Angaben des Eigentümers oder eines Dritten. Der Makler übernimmt keine Haftung.

Bildergalerie: Stand Juni 2021



Rückansicht



Frontansicht

Bildergalerie - Erdgeschoss: Stand Juni 2021



Eingangsbereich



Garderobe



Büro



Gäste-WC



Wohn-Essbereich



Wohn-Essbereich



HWR



Kinderzimmer

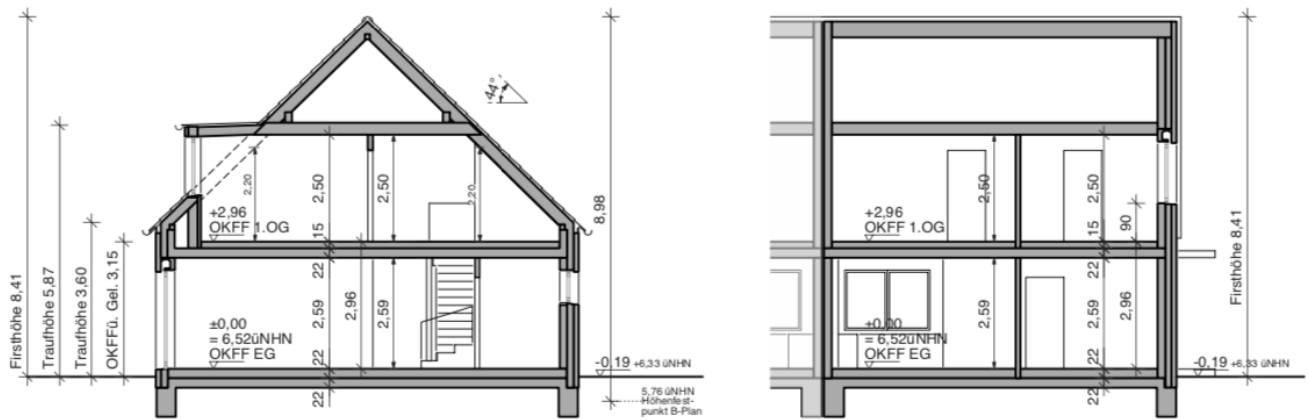
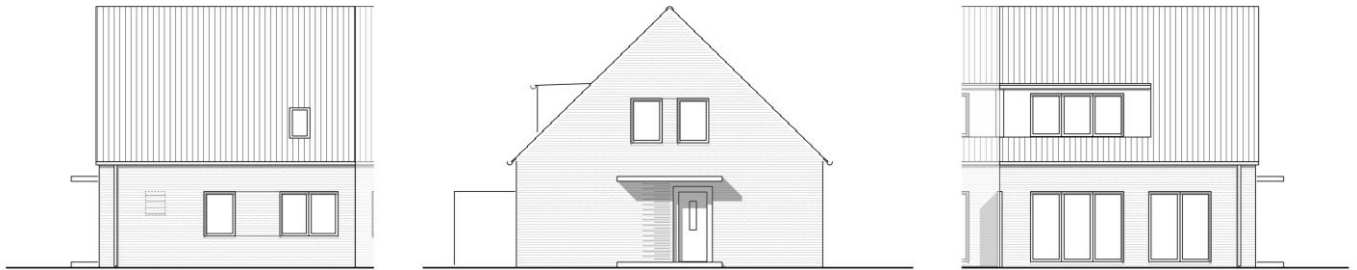


Geplante Küche



Geplante Küche

Ansichten und Schnitte

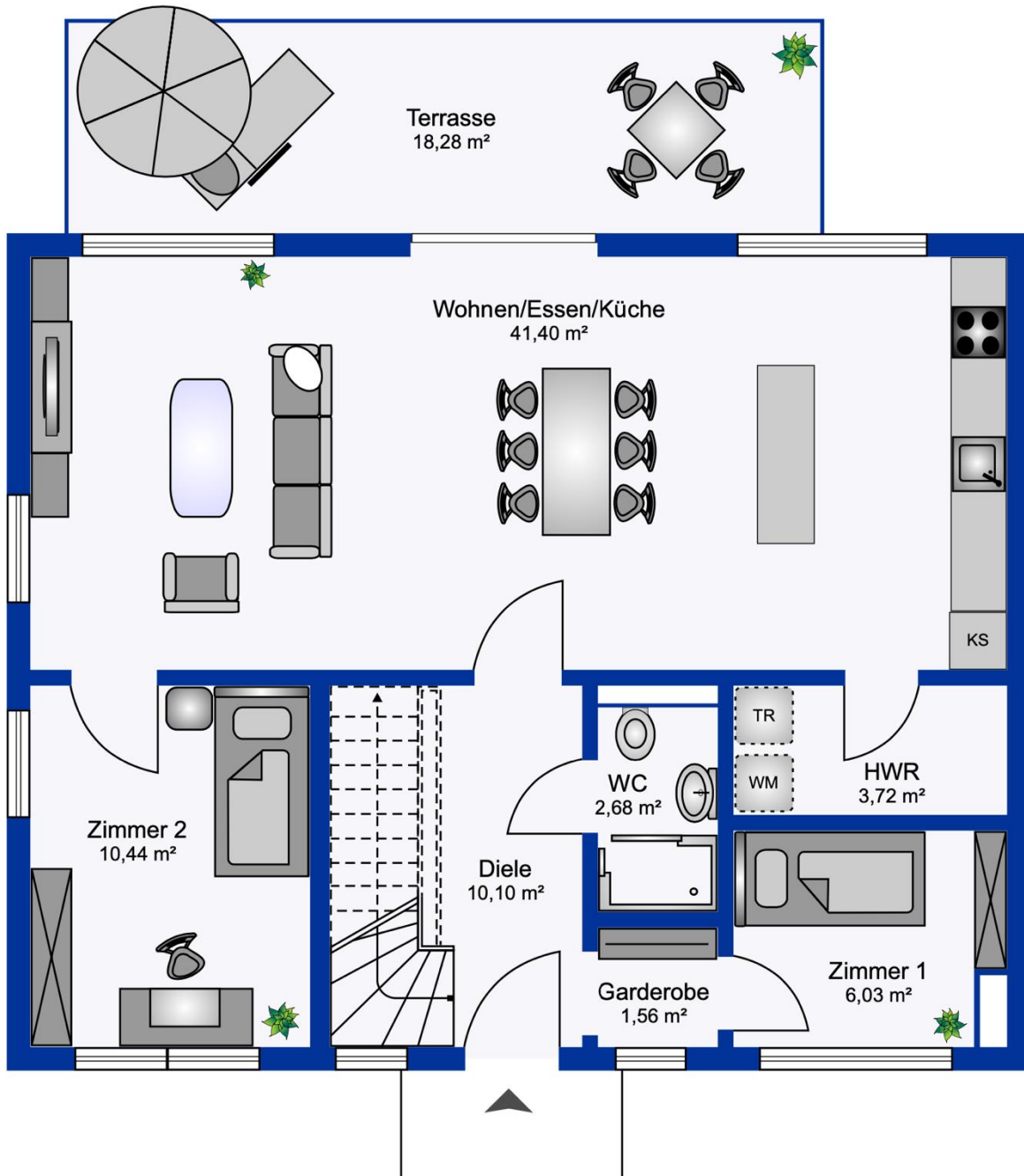


Grundrisse

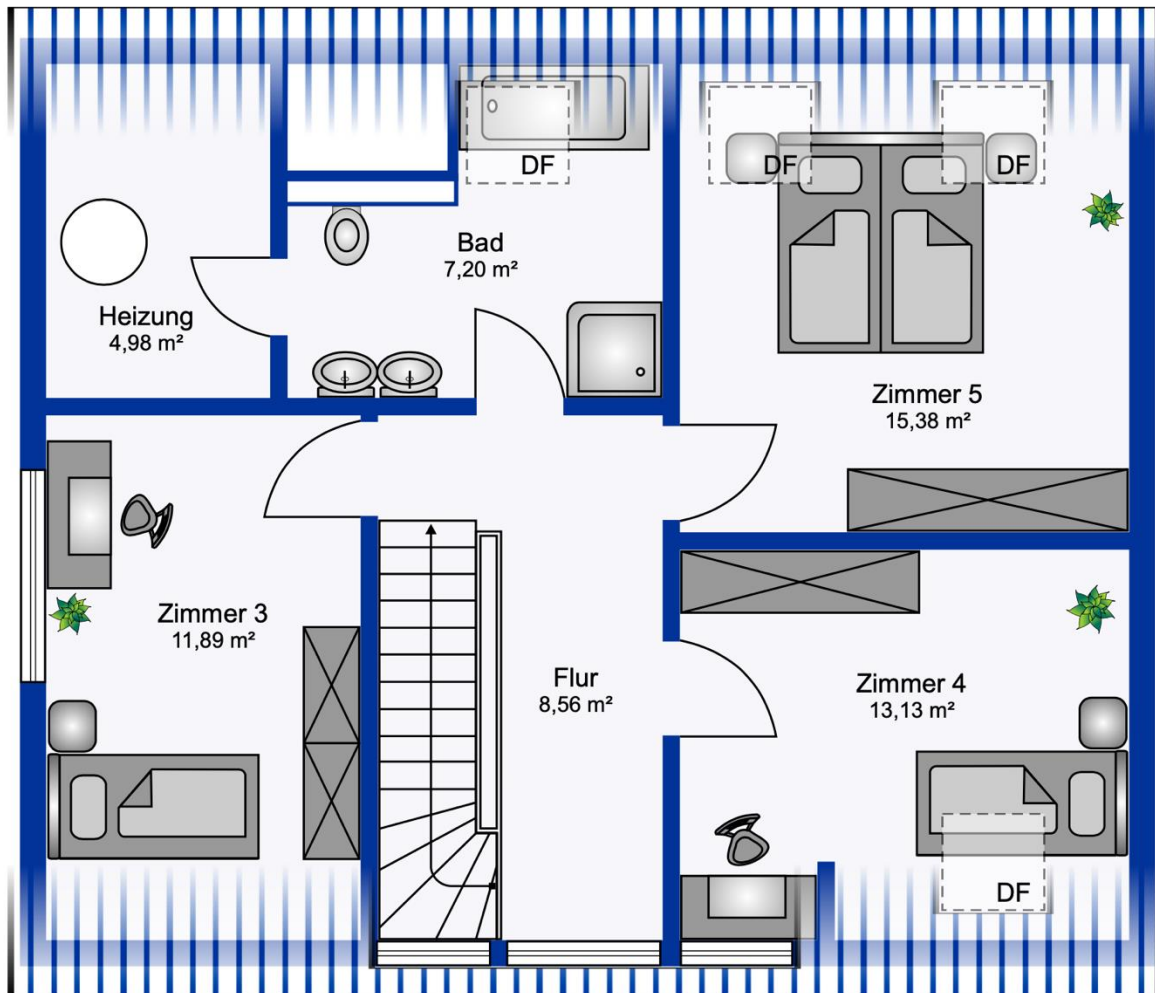
Erdgeschoss



Immobilien
Rolf Stieler
Worpswede



Obergeschoss



Lageplan



Doppelhaushälfte #03